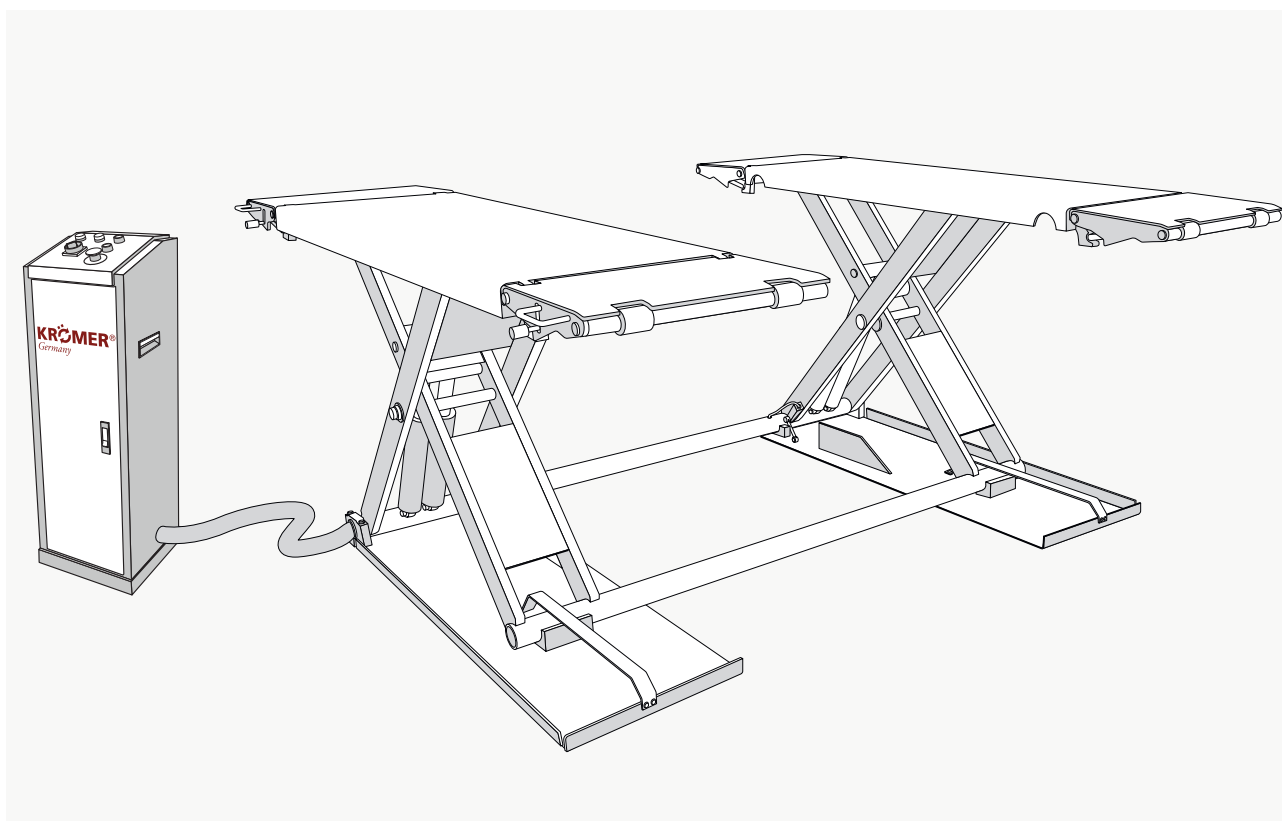


Ponte sollevatore a forbice „Napoli“ X48

Manuale breve di montaggio

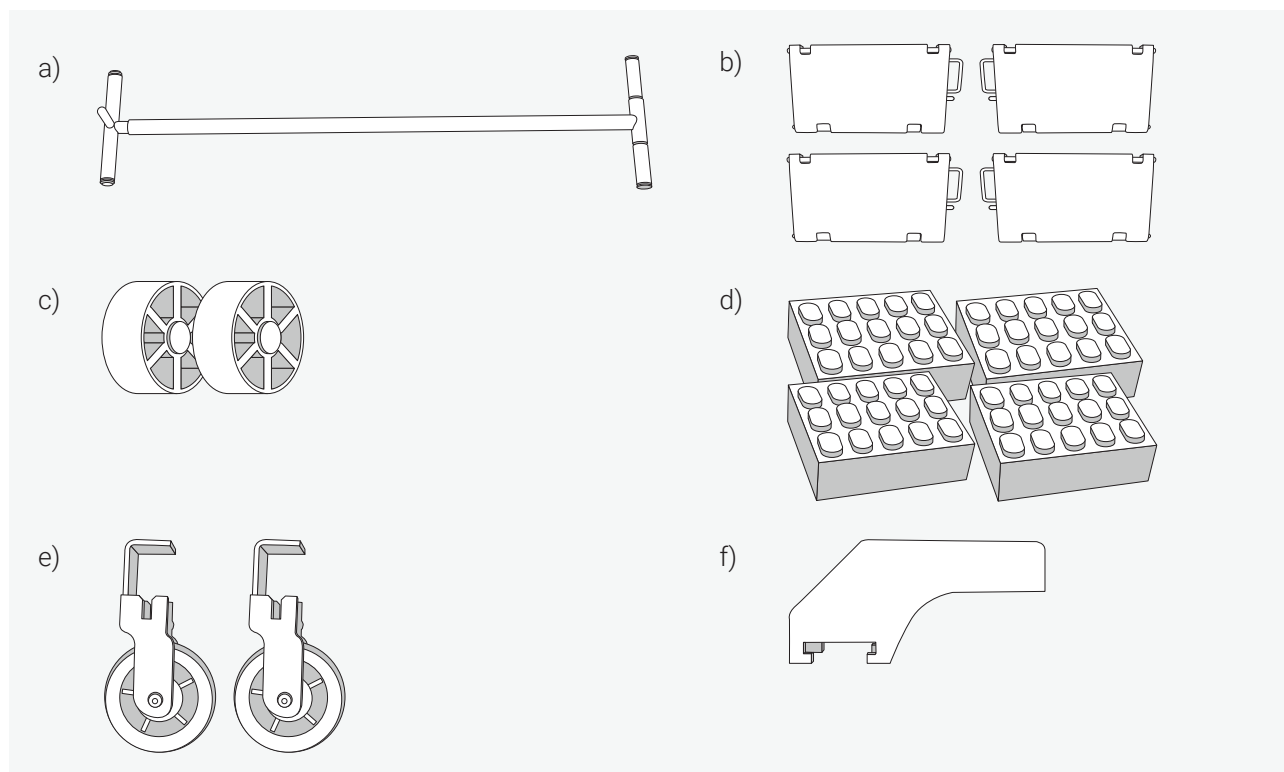


Vi preghiamo di leggere attentamente le istruzioni per l'utilizzo e la manutenzione del sollevatore a forbice prima di mettere in funzione il ponte. Al contempo, ricordiamo che si tratta di istruzioni non giuridicamente vincolanti, che possono essere modificate in qualsiasi momento, anche senza preavviso.



Prima di iniziare l'installazione, leggere attentamente le avvertenze di sicurezza.

Panoramica delle singole parti



a) Manigli del carrello per lo spostamento b) Rampe c) Ruote del pannello di controllo d) Blocchi di gomma
e) Ruote con supporto f) Leva di inclinazione

Lista di controllo

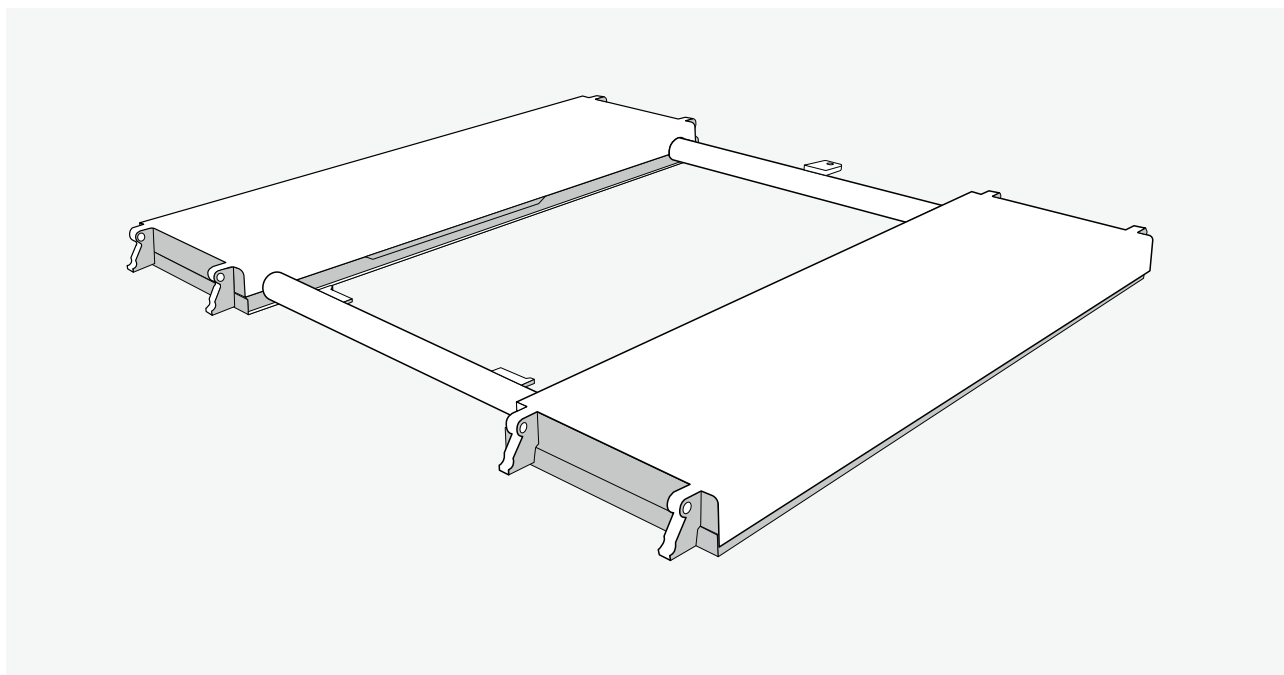
Ponte sollevatore & Pannello di controllo

Qtà	Pacchi	Etichetta	Descrizione
<input type="checkbox"/>	1	2 - 1	Scherenhebebühne X48
<input type="checkbox"/>	1	2 - 2	Bedienpult

Panoramica delle singole parti

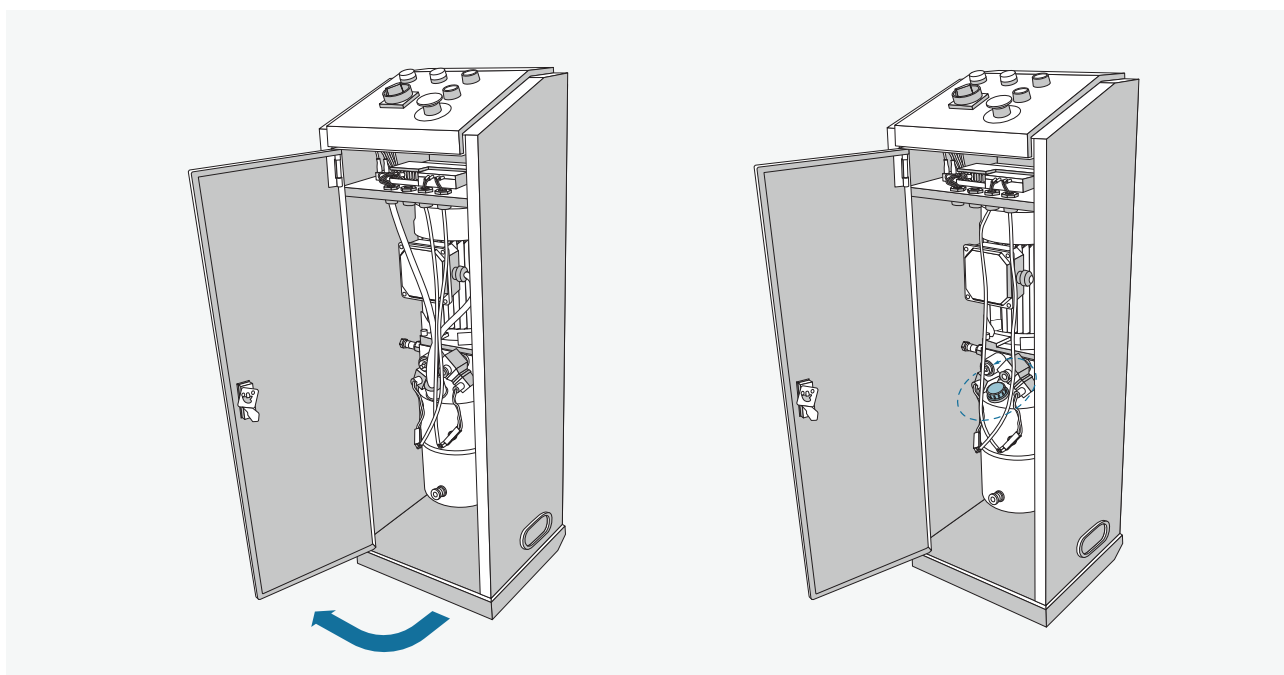
Qtà	Pacchi	Etichetta	Descrizione
<input type="checkbox"/>	1	2 - 1	Mobilkitgriff (a)
<input type="checkbox"/>	4	2 - 1	Auffahrrampen (b)
<input type="checkbox"/>	2	2 - 2	Laufrollen Mobilkit (c)
<input type="checkbox"/>	4	2 - 1	Gummiklötze (d)
<input type="checkbox"/>	2	2 - 2	Laufrollen (e)
<input type="checkbox"/>	1	2 - 1	Mobilkitkopplung (f)

1 Disimballare il ponte sollevatore



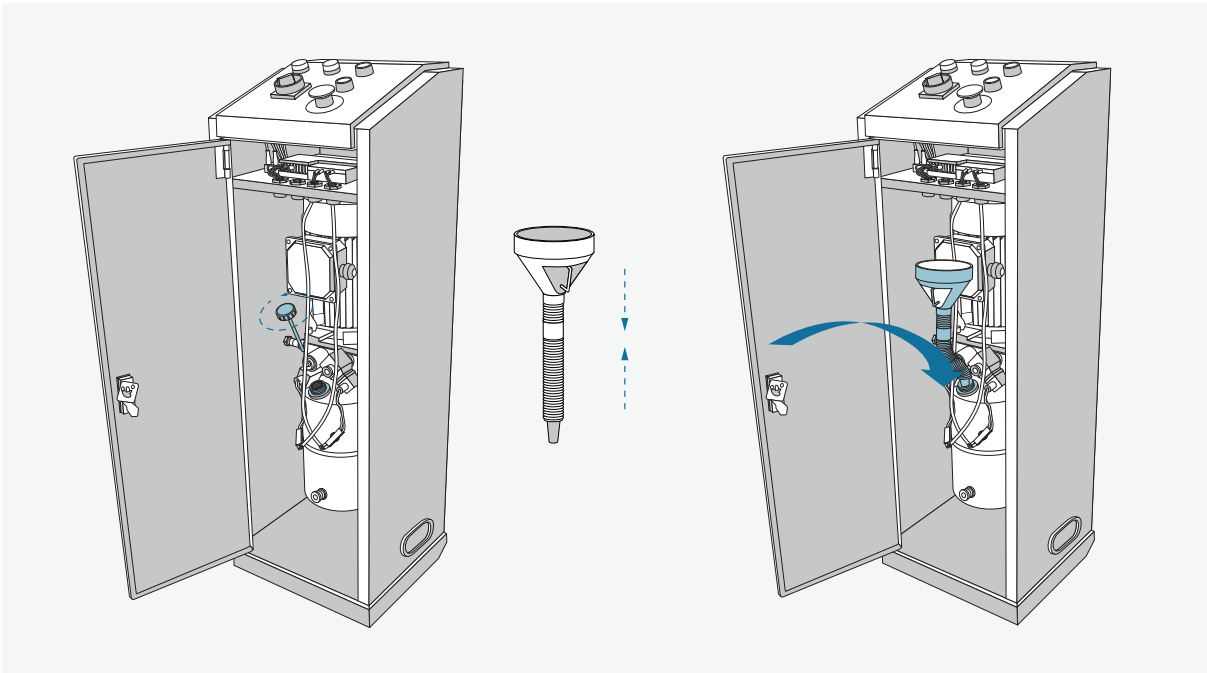
Rimuovere il materiale di imballaggio non necessario e posizionare il sollevatore a forbice in un luogo adatto.

2 Preparazione del pannello di controllo

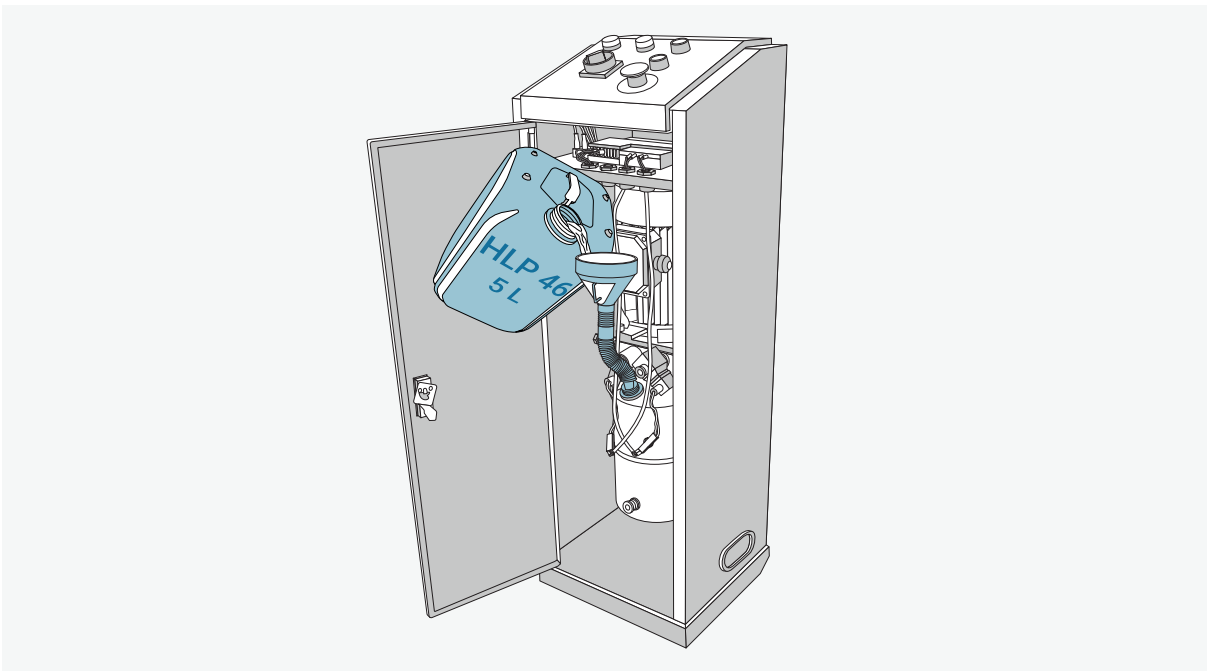


Aprire il pannello di controllo ed estrarre il coperchio del serbatoio dell'olio idraulico. Rimuovere il tappo per riempire con olio idraulico.

3 Bedienpult mit Hydrauliköl befüllen

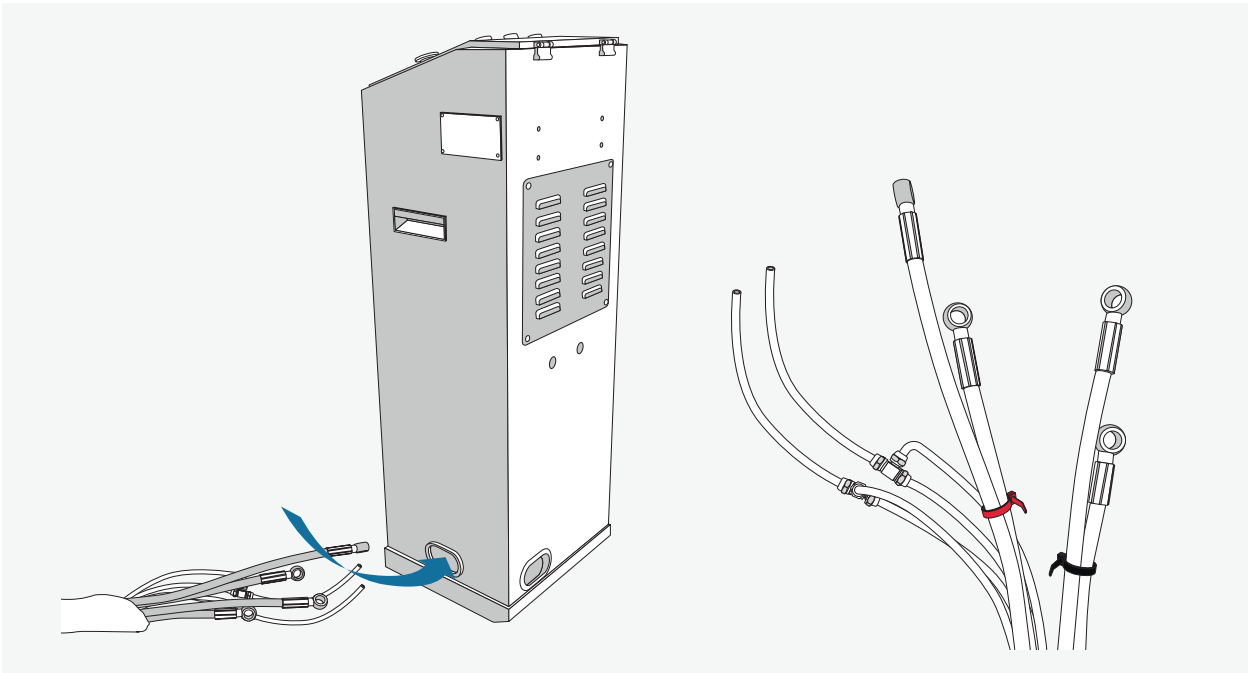


Utilizzare un imbuto per riempire il serbatoio del pannello di controllo.

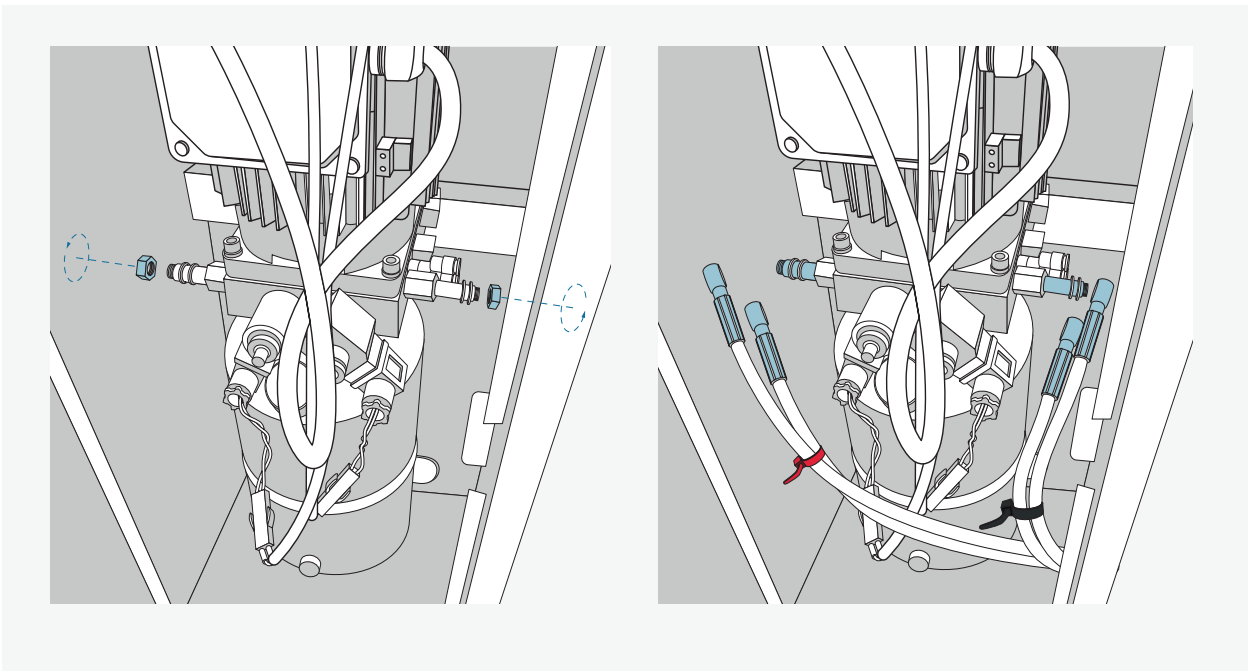


La dimensione del serbatoio è sufficiente per circa cinque litri di olio idraulico HLP 46

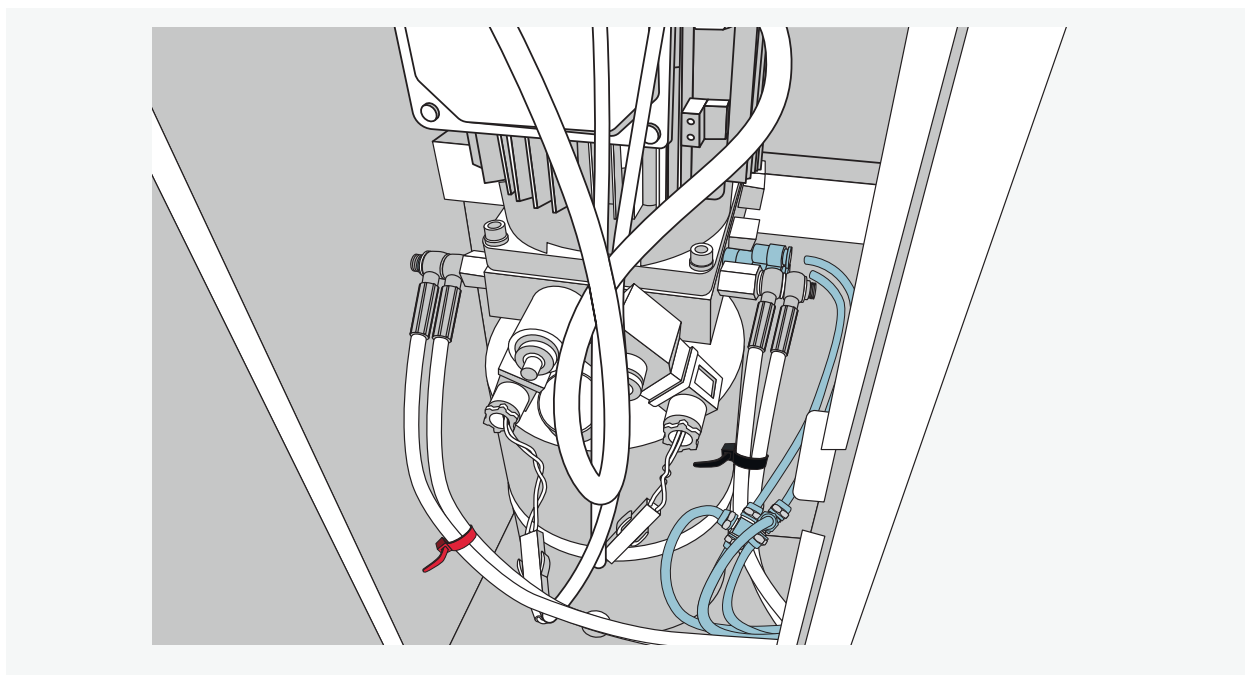
4 Collegare il pannello di controllo con le piattaforme di sollevamento



Far uscire i tubi idraulici e di sfiato del ponte attraverso il lato o il retro del pannello di controllo. Osservare l'abbinamento dei tubi (rosso, nero) tramite le fascette utilizzate (non rimuovere le fascette colorate).

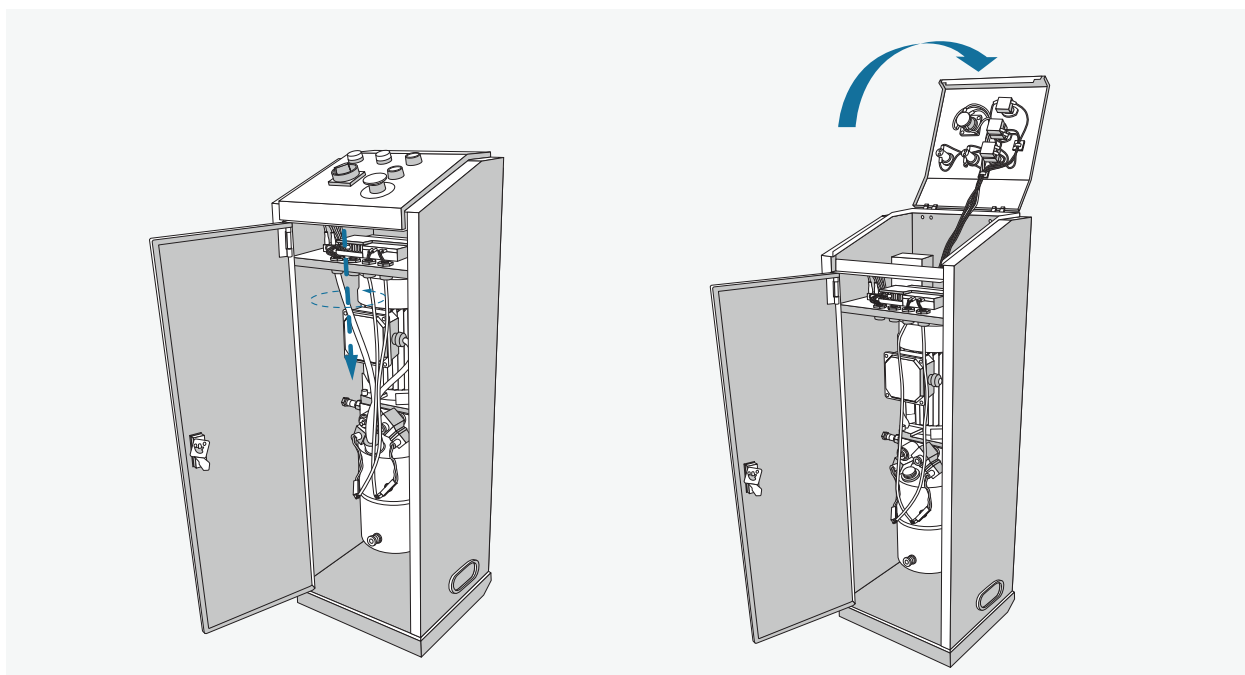


Svitare il dado di protezione su entrambi i lati dei raccordi idraulici per poter collegare i tubi idraulici. Prestare attenzione all'abbinamento dei cavi e al colore della fascetta. La coppia con la fascetta rossa va a sinistra, la coppia con la fascetta nera a destra. Quindi riavvitare il dado di protezione.



Quindi inserire i tubi di ventilazione nel collegamento dell'aria compressa, che si trova sul lato destro leggermente dietro il collegamento idraulico.

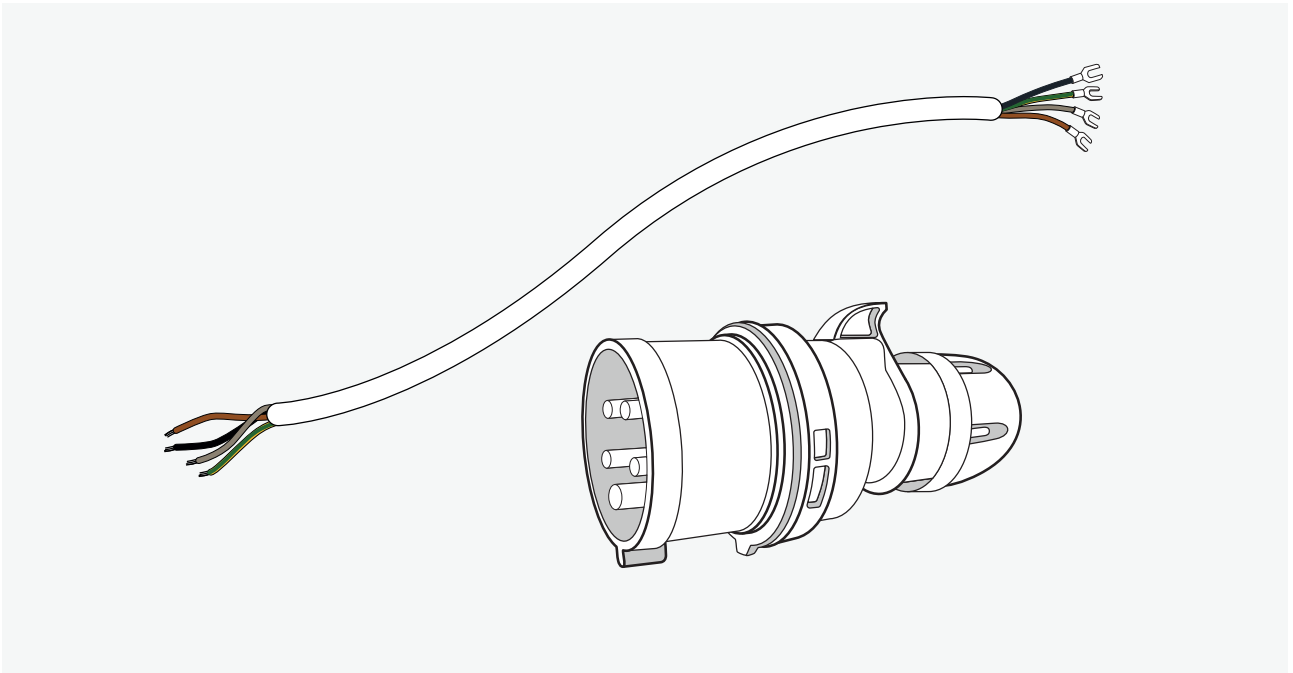
5 Collegare l'impianto elettrico



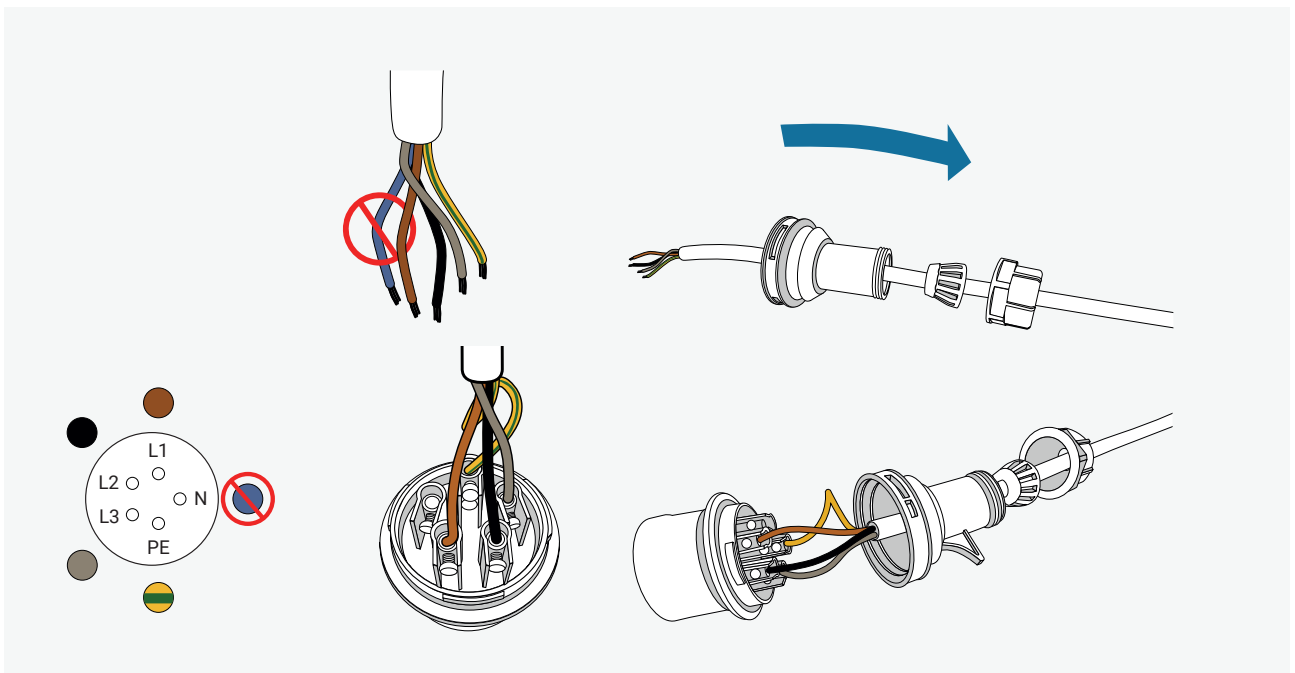
Per raggiungere meglio i punti di aggancio nella pannello di controllo, allentare la vite alla base del coperchio per poterlo aprire.








Solo personale specializzato (elettricista) può eseguire le seguenti operazioni!

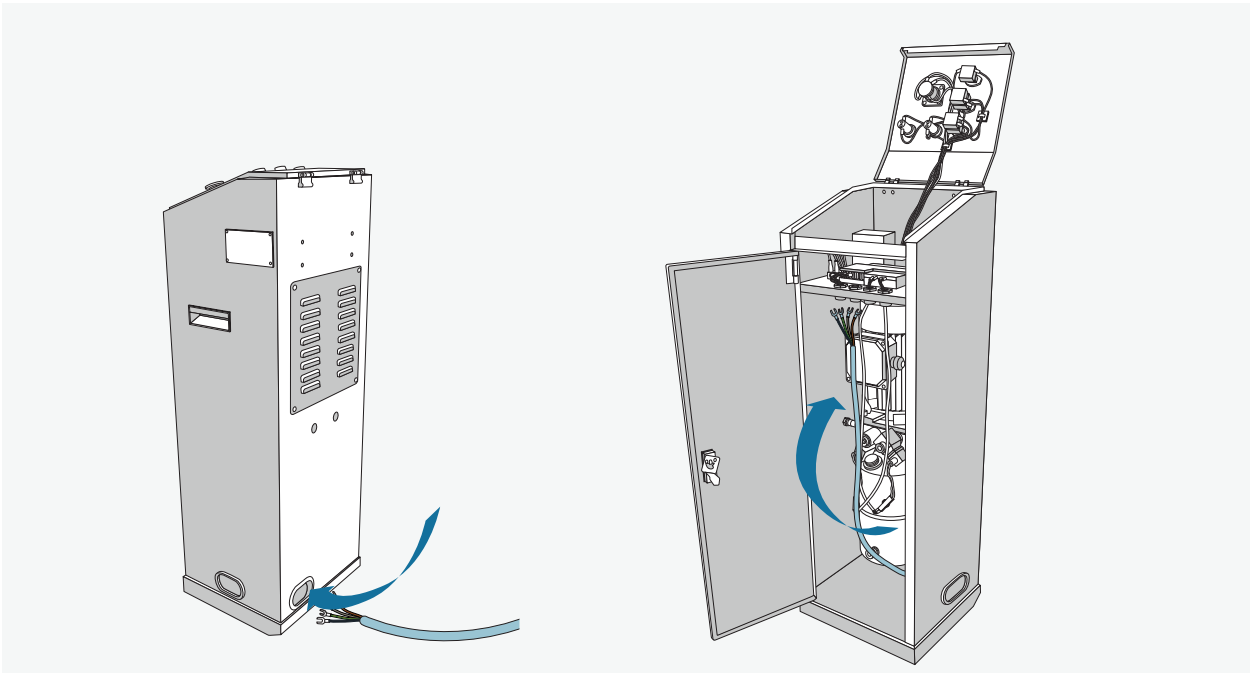


Per collegare il pannello di controllo all'alimentazione elettrica è necessario collegare una spina 400V con cavo (non compreso nella fornitura). Nota che è una connessione incrociata. Ciò significa che la linea deve essere posata senza conduttore di neutro.

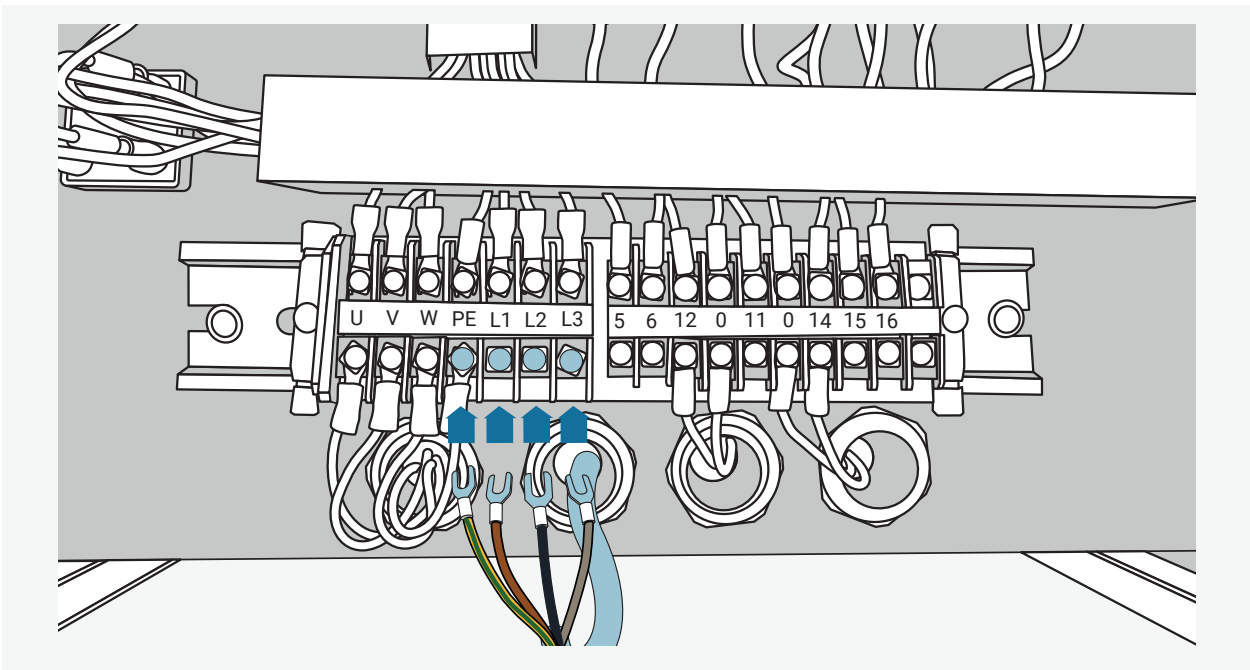


Collegare la spina schukoCEE (f) .

400 Volt : L1  , L2  , L3  , PE  , N  (con un collegamento incrociato senza la linea N)

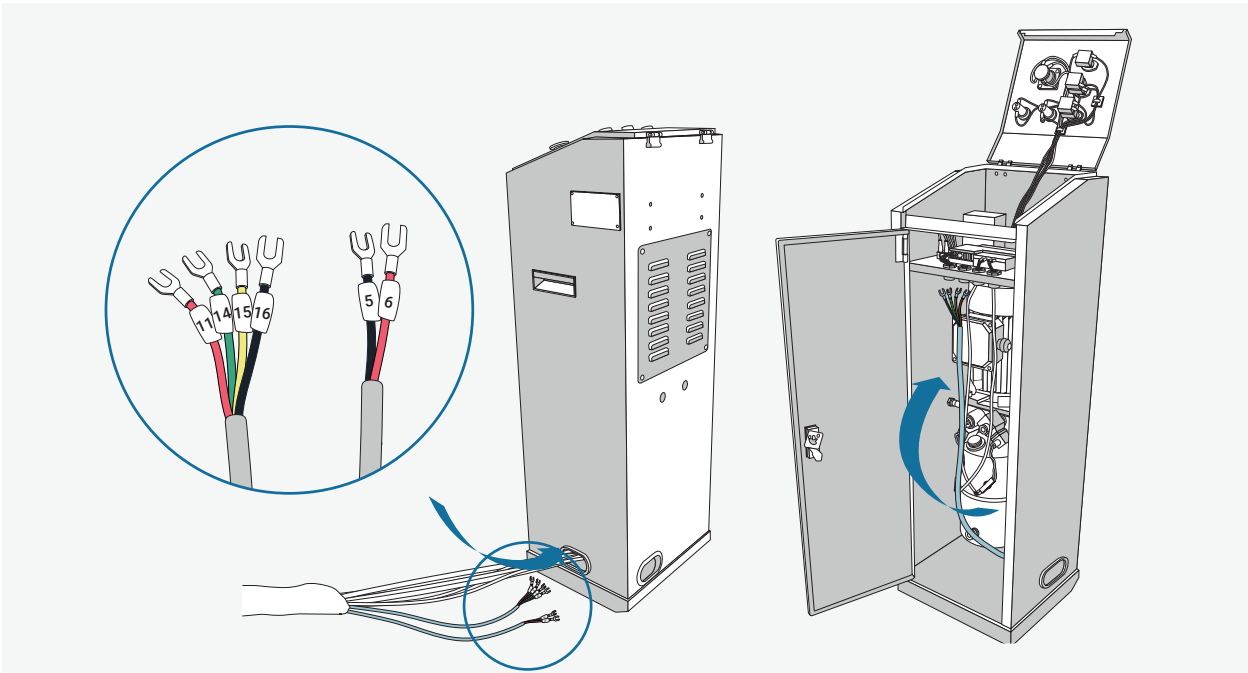


Quando la spina di alimentazione è collegata, portare l'altro capo dei cavi attraverso il pannello di controllo, attraverso l'apertura superiore, fino ai collegamenti.

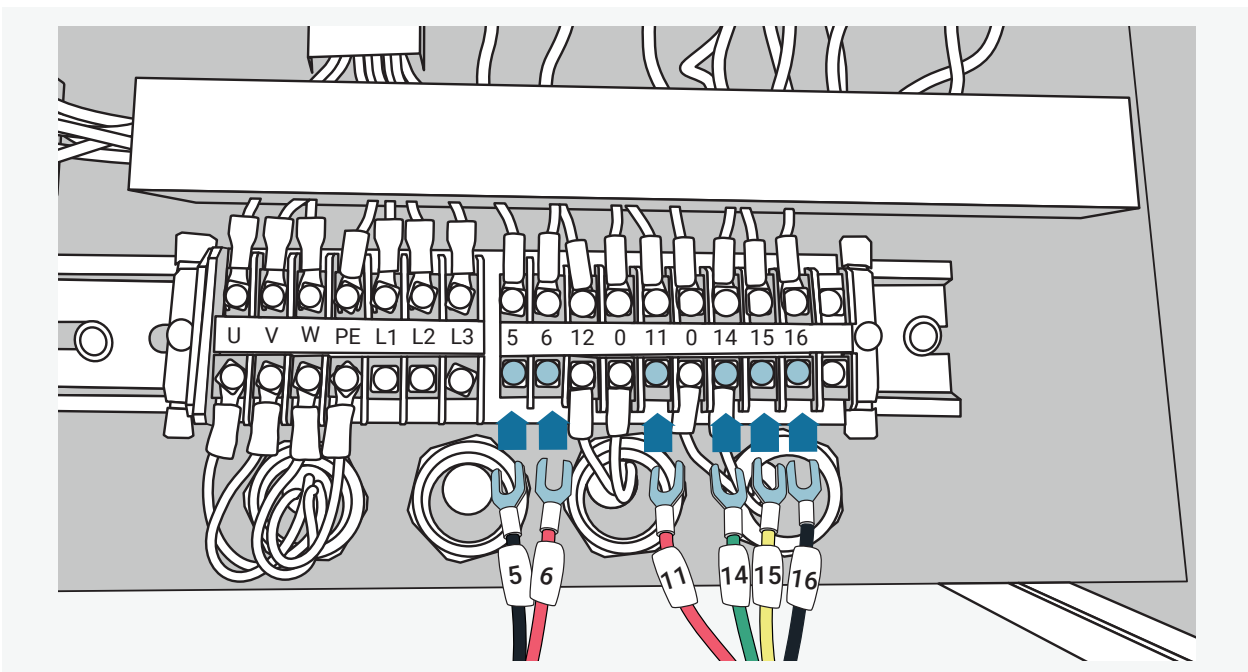


A seconda del colore del cavo, eseguire i collegamenti negli slot previsti, come descritto a pagina 7.

L1  , L2  , L3  , PE 



Infine manca solo il collegamento dell'impianto elettrico del ponte. I cavi sono dotati di numeri, così da poterli collegare facilmente. Tirare i cavi attraverso il lato del pannello di controllo e, analogamente al cavo di alimentazione, attraverso l'apertura della scheda madre.

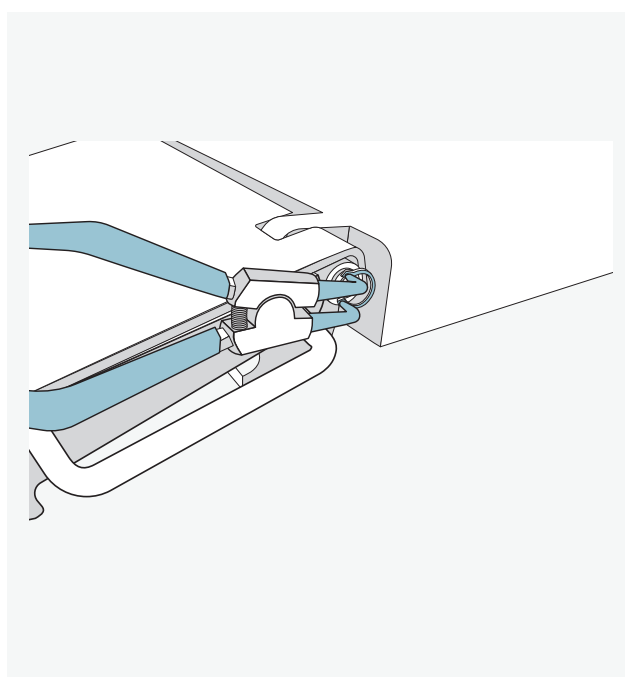
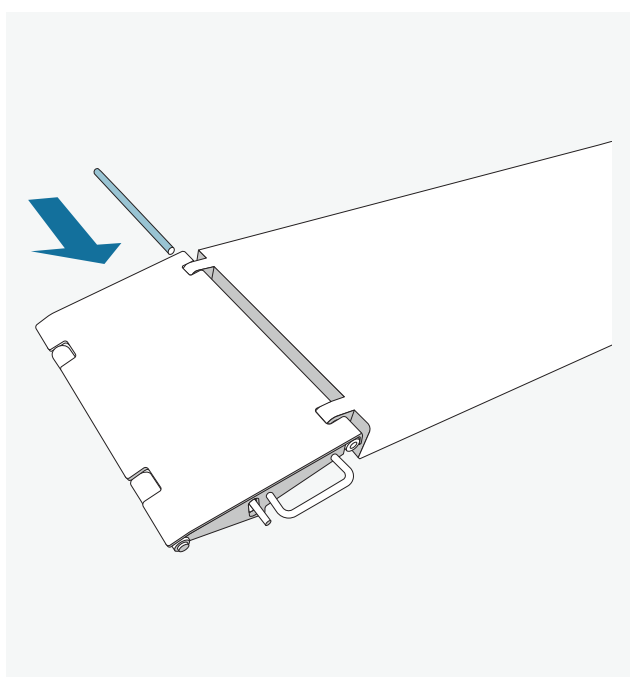


Inserire la spina di alimentazione negli slot con lo stesso numero come mostrato. Gli slot 5-6 sono per il finecorsa superiore, gli slot 11-14-15-16 per il CE-Stop (finecorsa inferiore).

6 Collegare le rampe

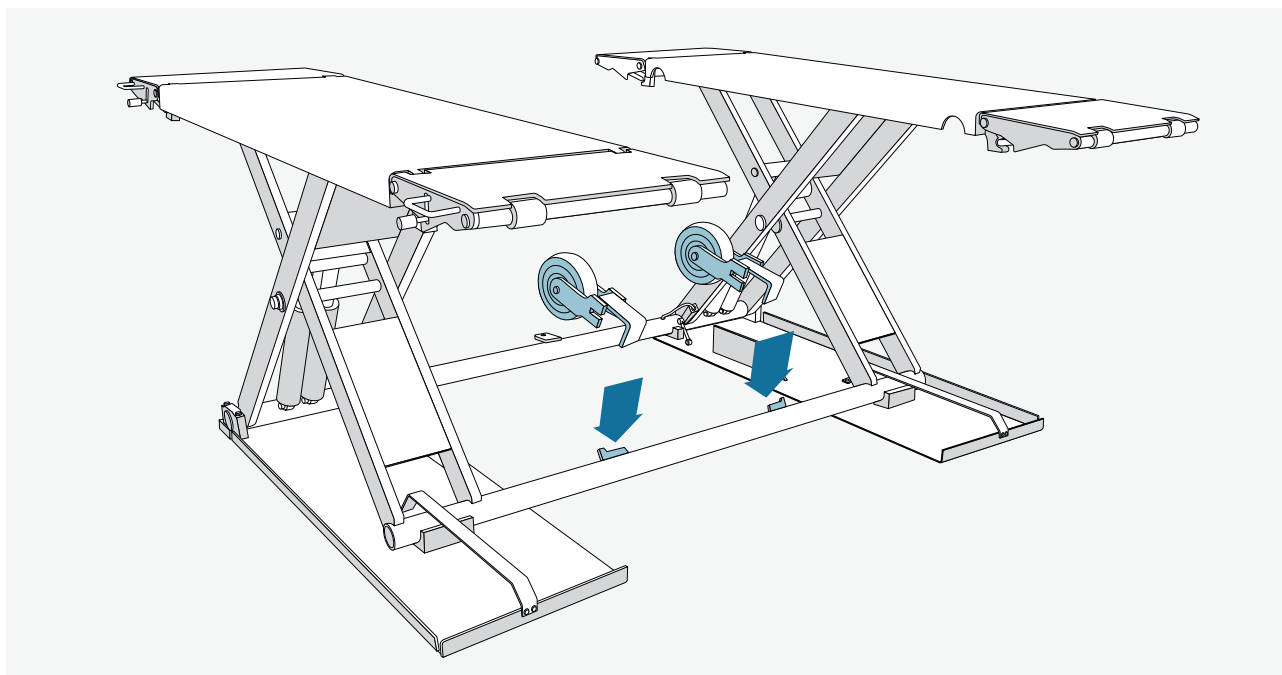


Collegare il pannello di controllo all'alimentazione e sollevare il palco di circa un metro (premendo il pulsante verde) per poter agganciare meglio le rampe.

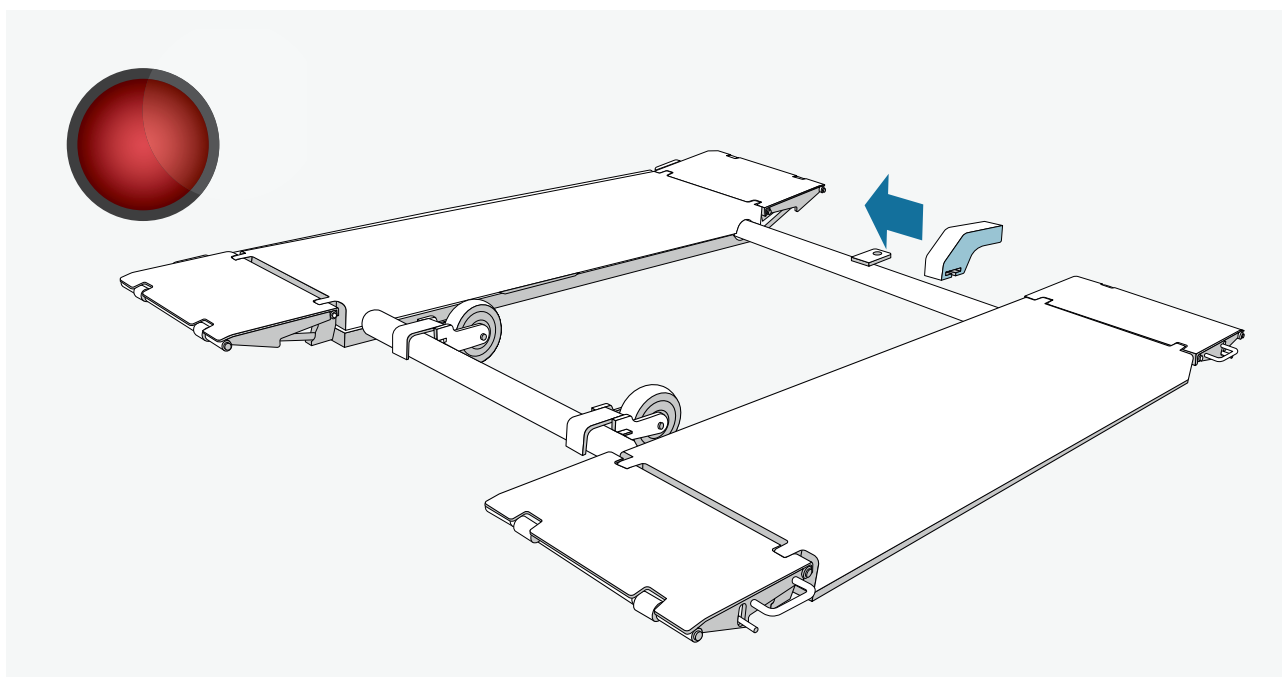


Inserire l'asta di supporto e quindi fissarla con un anello di bloccaggio.

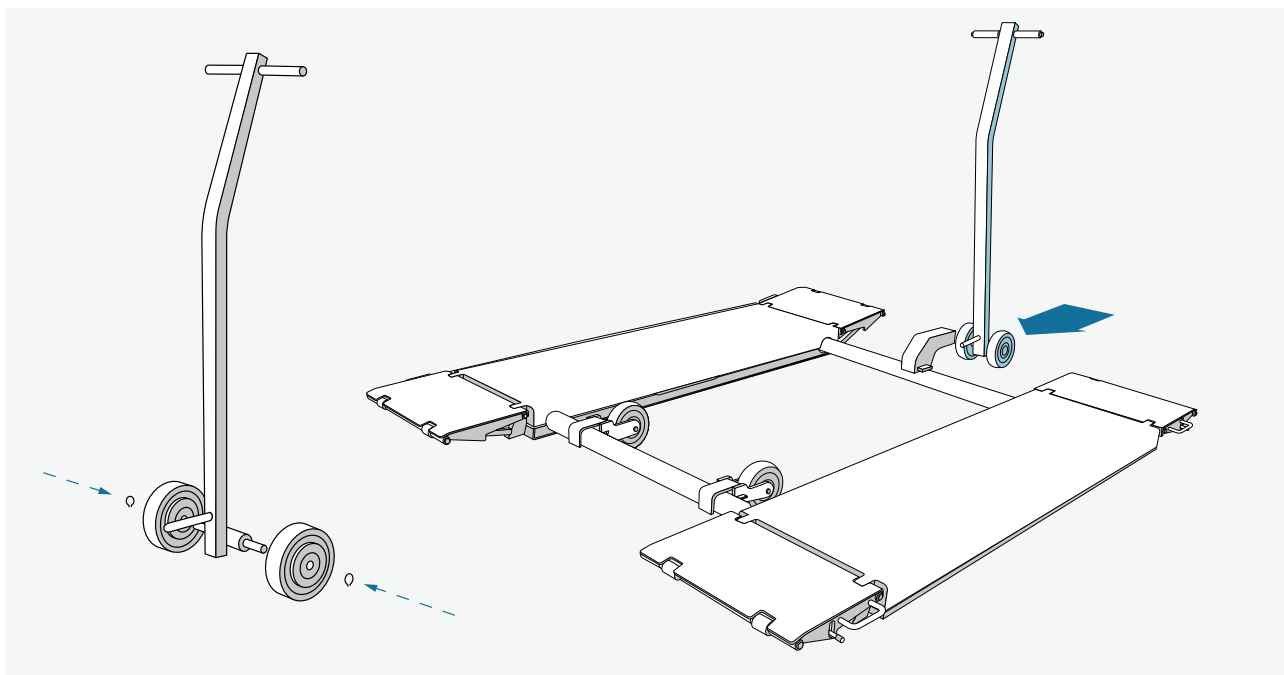
7 Attaccare il carrello per lo spostamento



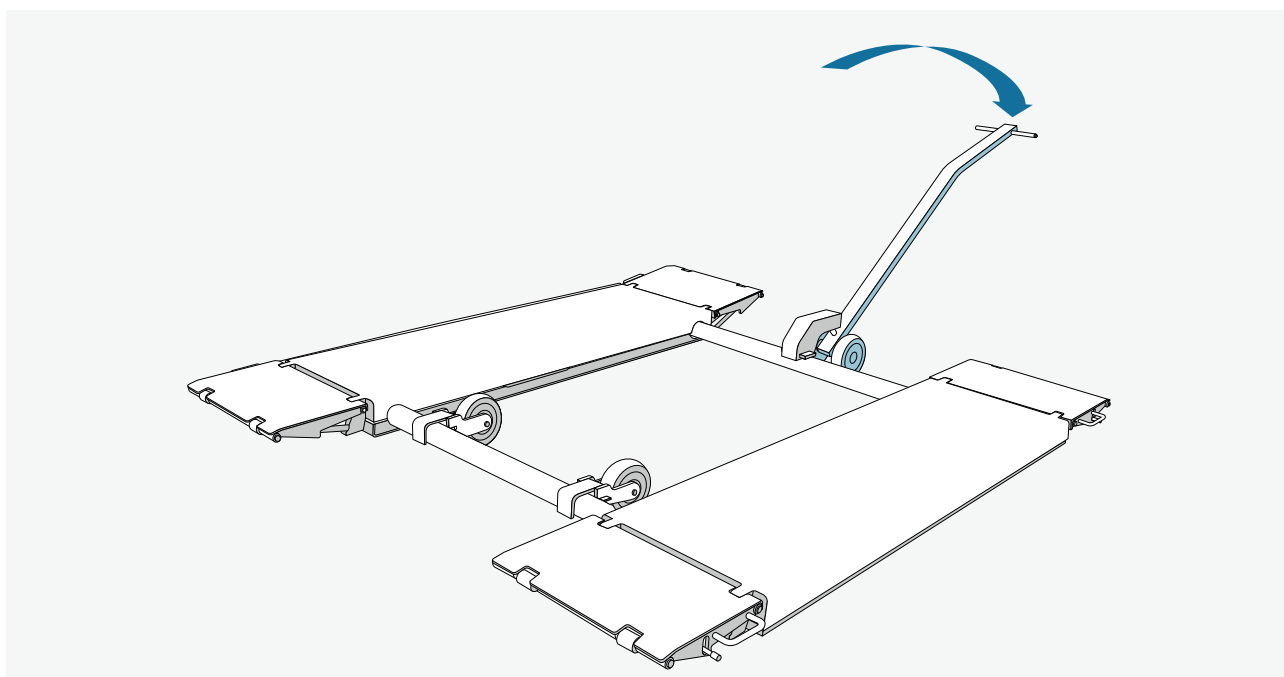
Per fissare i rulli, il sollevatore dovrebbe essere leggermente sollevato. I rulli possono quindi essere agganciati nelle asole previste.



Dopo aver fissato le ruote, è possibile abbassare nuovamente la piattaforma (pulsante rosso sul pannello di controllo). Inserire ora il giunto nella fessura posteriore.

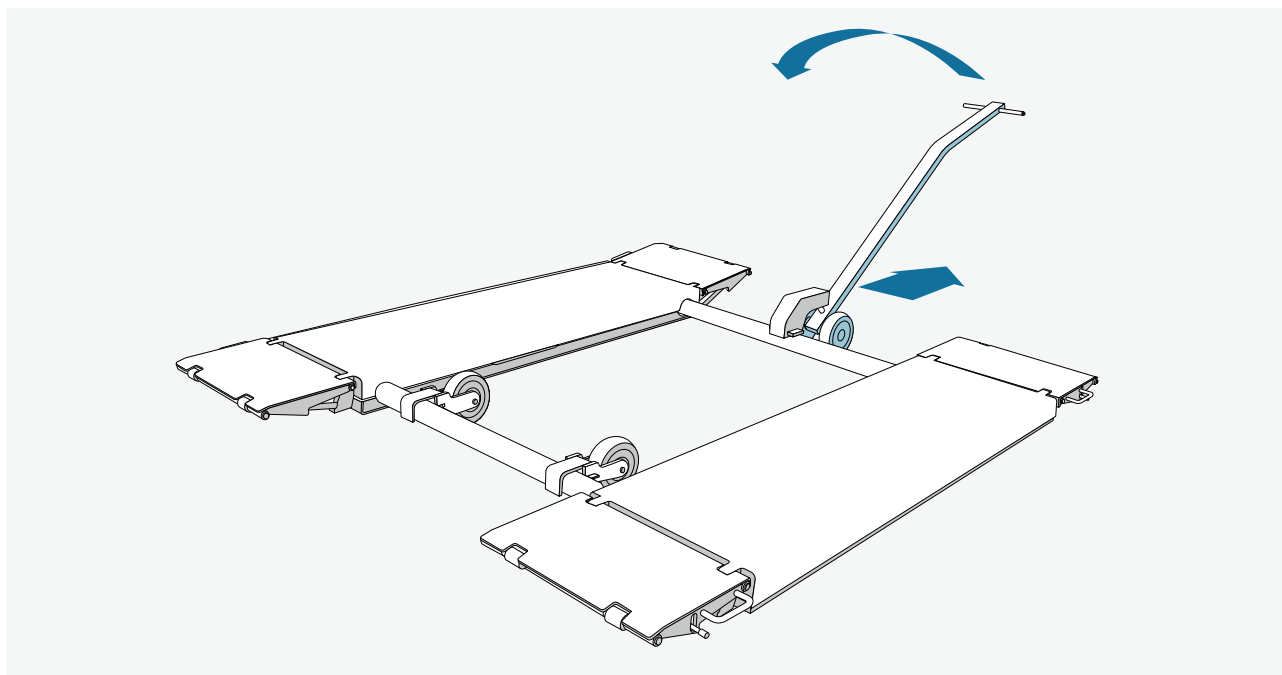


Assemblare il carrello per lo spostamento con le ruote, quindi fissarlo con gli anelli di bloccaggio. Agganciare il carrello al gancio presente sul ponte.

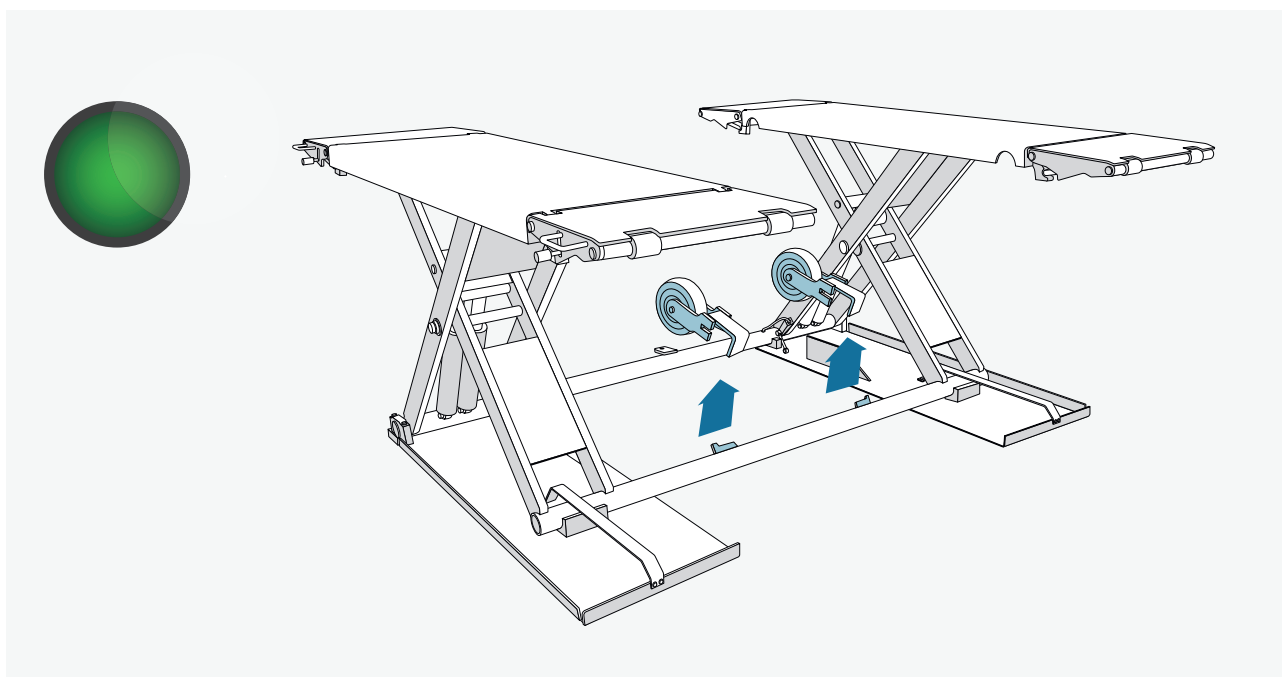


Il ponte può ora essere fatto scorrere sul pavimento abbassando il carrello.

8 Rimuovere il carrello per lo spostamento

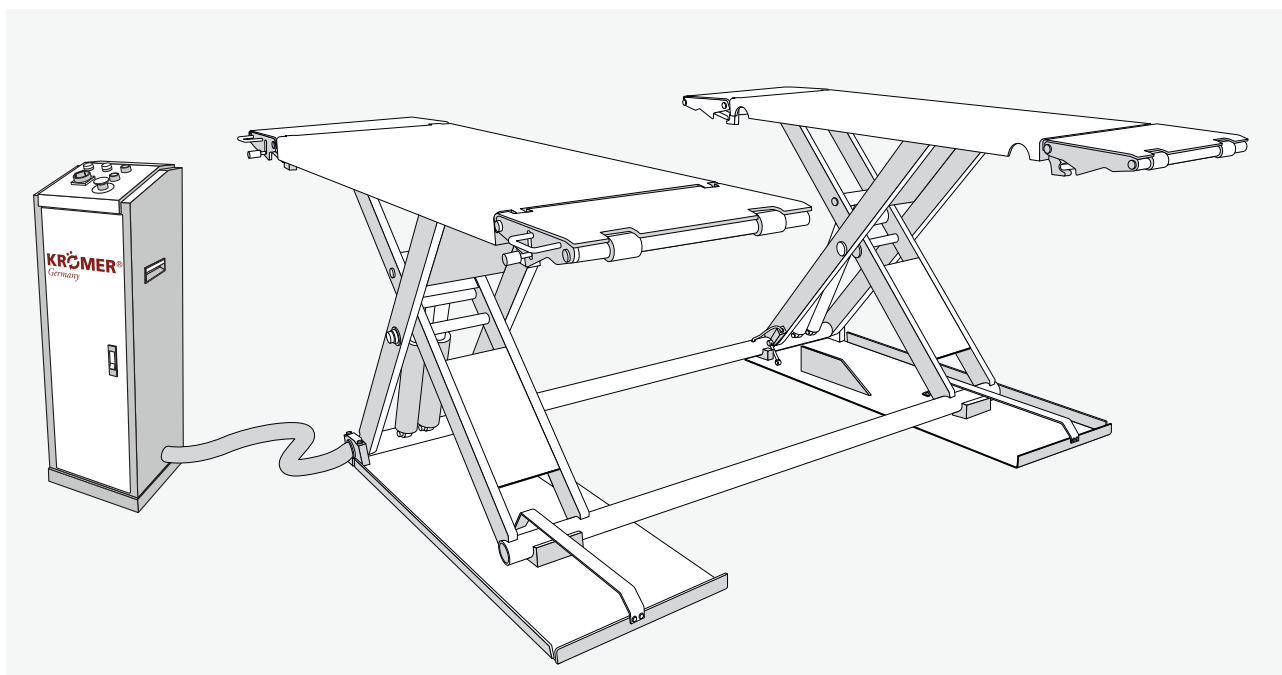


Una volta posizionato il ponte, ripiegare verso l'alto la maniglia del carrello per staccarlo dal gancio.



Alza leggermente il ponte, in modo da poter sganciare le ruote dalle staffe corrispondenti.

9 Installazione riuscita



Dopo aver rimosso il carrello, il sollevatore a forbice Krömer è pronto per l'uso.

Informazioni importanti

Edizione

5. Ausgabe der Bedienungsanleitung, 2021
A1-2021

©KHG mbH

La riproduzione di questo documento, anche in parte, è consentita solo con l'espressacautorizzazione della KHG mbh. Tutti i diritti sono riservati. Il contenuto di questa edizione è stato accuratamente verificato, ma non si possono escludere errori. La preghiamo di informarci in caso si verifichi la presenza di errori.

Le modifiche tecniche sono consentite in qualsiasi momento senza preavviso.
I destinatari sono utenti con competenze tecniche nel settore automobilistico.

Produttore

KHG Krömer's Handelsgesellschaft
mbH Rosa-Luxemburg-Straße 34
03044 Cottbus
Deutschland

Web: www.hebebuehnen-kroemer.de

E-Mail: info@sollevatori-kroemer.it

Assistenza clienti

Telefono: +39 (0) 434 158 00 29

Accessori e pezzi di ricambio

